

## 2025-mi 1. kvartalimi qaammatit suliffissarsiorfittut nalunaarsimaffiit

Suliffissarsiorfittut nalunaarsukkat piffissami 2. kvartali 2024-miit 1. kvartali 2025-mut ukiup siulianut sanilliullugit amerlanerupput.

2. kvartali 2024-miit 1. kvartali 2025-mut qaammammi ataatsimi imaluunniit qaammatini arlalinni inuit 4.616-it suliffissarsiorfittut nalunaarsimapput, ukiup siuliani inuit 4.486-t suliffissarsiorfittut nalunaarsimasut.

Piffissami 2. kvartali 2024-miit 1. kvartali 2025-mut suliffissarsiorfittut nalunaarsimasut 56,3 pct.-ii, 2.597-nik amerlassusillit, qaammammi ataatsimi qaammatiniluunniit pingasuni suliffissarsiorfittut nalunaarsimapput, 9,4 pct.-ii, 432-inik amerlassusillit, qaammatini quliniit aqqaneq-marlunnut suliffissarsiorfittut nalunaarsugaasimallutik.

**Tabel 1. Qaammatit suliffissarsiorfittut nalunaarsimaffiit suaassutsinut immikkoortillugit**

	2. kvartali 2023 – 1. kvartali 2024					2. kvartali 2024 - 1. kvartali 2025				
	Tamak-kerlutik	Qaam 1-3	Qaam 4-6	Qaam 7-9	Qaam 10-12	Tamak-kerlugit	Qaam 1-3	Qaam 4-6	Qaam 7-9	Qaam 10-12
Inuit amerlassusaat										
<b>Katillugit</b>	<b>4.486</b>	<b>2.938</b>	<b>877</b>	<b>368</b>	<b>303</b>	<b>4.616</b>	<b>2.597</b>	<b>1.112</b>	<b>475</b>	<b>432</b>
Angutiit	2.454	1.560	512	210	172	2.529	1.352	630	289	258
Arnat	2.032	1.378	365	158	131	2.087	1.245	482	186	174
Procentinngorlugit										
<b>Katillugit</b>	<b>100,0</b>	<b>65,5</b>	<b>19,6</b>	<b>8,2</b>	<b>6,8</b>	<b>100,0</b>	<b>56,3</b>	<b>24,1</b>	<b>10,3</b>	<b>9,4</b>
Angutiit	100,0	63,6	20,9	8,6	7,0	100,0	53,5	24,9	11,4	10,2
Arnat	100,0	67,8	18,0	7,8	6,5	100,0	59,7	23,1	8,9	8,3

Najoqqutaq: <https://bank.stat.gl/amlvedvar>

Piffissami 2. kvartali 2024-miit 1. kvartali 2025-mut inuusunnerusut 18-iniit 24-nut ukiullit 3,6 pct.-ii, 32-nik amerlassusillit, qaammatini qulinit aqqaneq-marlunnut suliffissarsiorsimasutut nalunaarsorneqarsimapput.

Suliffissarsiorfittut 45-niit 59-inut ukiulinni 13,9 pct.-ii, 155-inik amerlassusillit, qaammatini quliniit aqqaneq-marlunnut suliffissarsiorfittut nalunaarsorneqarsimallutik.

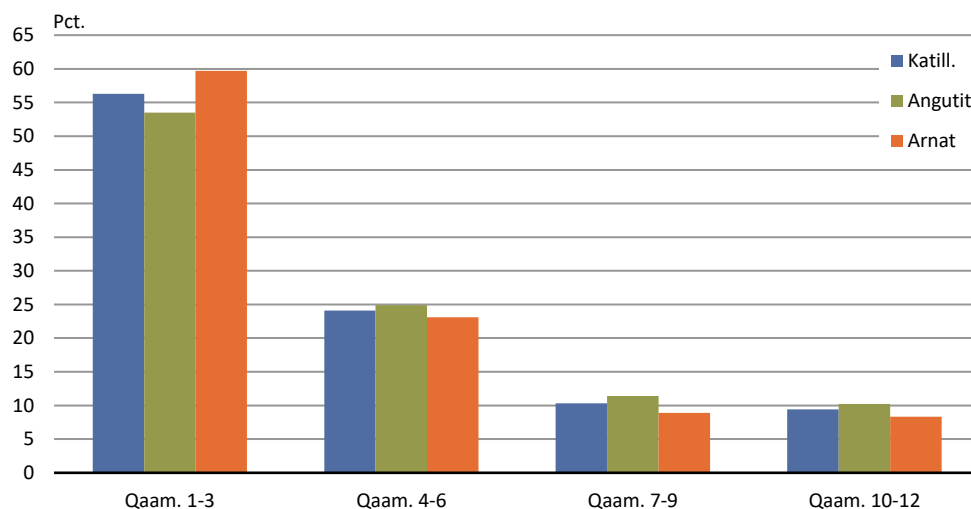
**Tabel 2. Qaammatit suliffissarfittut nalunaarsimaffiit suliffissarsiortut ukiuinut immikkoortillugit**

	2. kvartalimiit 2024 – 1. kvartalimut 2025				
	Tamarmik	Qaammatini 1-3	Qaammatini 4-6	Qaammatini 7-9	Qaammatini 10-12
<b>Tamakkerlutik</b>	<b>4.616</b>	<b>2.597</b>	<b>1.112</b>	<b>475</b>	<b>432</b>
18-19 ukiullit	267	176	65	22	4
20-24 ukiullit	622	395	144	55	28
25-29 ukiullit	615	363	144	66	42
30-34 ukiullit	566	326	140	47	53
35-39 ukiullit	506	288	136	45	37
40-44 ukiullit	428	241	90	57	40
45-49 ukiullit	288	148	68	32	40
50-54 ukiullit	317	169	70	39	39
55-59 ukiullit	509	253	132	48	76
60-65 ukiullit	498	238	123	64	73

Najoqqutaq: <https://bank.stat.gl/amledvar>

Titartagaq 1-imi qaammatit suliffissarsiortut nalunaarsimaffiit procentinngorlugit takutinneqarput. Nalinginnaavoq arnat piffissami sivikinnerusumi angutinit suliffissarsiortut nalunaarsorsimasarnerat.

**Titartagaq 1. 2024-mi 2. kvartalimiit 2025-mi 1. kvartalimut qaammatit suliffissarsiortut nalunaarsimaffiit amerlassusaat, pct.-inngorlugit**



Najoqqutaq: <https://bank.stat.gl/amledvar>

Annertunerusumik paasisaqarusuttut Naatsorsueqqissaartarfiup pisortaa Anders Blaabjerg e-mail: [abla@stat.gl](mailto:abla@stat.gl) atorlugu saaffigisinnaavaat.

---

Signatur forklaring:

- ... Oplysninger foreligger ikke
- .. Oplysninger for usikre til at angives eller diskretionshensyn
- . Tal kan efter sagens natur ikke forekomme
- 0 Mindre end halvdelen af den anvendte enhed
- Nul
- \* Foreløbigt eller anslået tal

Eventuel henvendelse

Gorm N. Pedersen

E-mail: [GNPE@stat.gl](mailto:GNPE@stat.gl)

Suliffeqarnermi pissutsit

Grønlands Statistik  
Postboks 1025 · 3900 Nuuk  
Tlf.: +299 34 57 70  
[www.stat.gl](http://www.stat.gl) · e-mail: [stat@stat.gl](mailto:stat@stat.gl)

